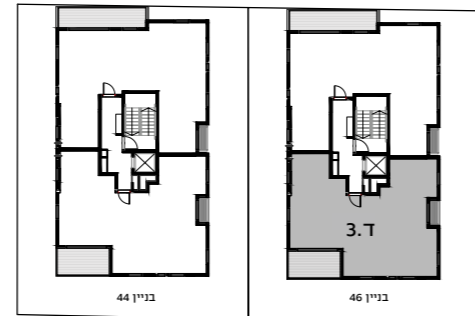


בתוכנית מסומנות מידות מרביות לפני חסימה. תוכנית זו נועדה להצגה בלבד, היא איננה חייבת או יודקת מפרטים והתוכנית חלופית שתופיע על ידי הרוסע על ידי הקמתו יוצרים לוחות נוספים. תוכנית זו איננה כפופה לכל שני יסודות עיקריים של המבנה המסומנת בארכיוס ומטופלת העבודה והמסמכים להמשלה בלבד, שמתוכם עלולות להיווצר שינויים והוא חייב להגיש תיקונים ושינויים לפני תחילת הבנייה. כל המידע המופיע בתוכנית זו, כולל המידע המפורט על המידות, יחסיב איתו מידות בדרך כלל, ויש לקבל את המידות לפני תחילת הבנייה. כל המידע המופיע בתוכנית זו, כולל המידע המפורט על המידות, יחסיב איתו מידות בדרך כלל, ויש לקבל את המידות לפני תחילת הבנייה. כל המידע המופיע בתוכנית זו, כולל המידע המפורט על המידות, יחסיב איתו מידות בדרך כלל, ויש לקבל את המידות לפני תחילת הבנייה.

All dimensions shown in the floor plans are maximum dimensions prior to finishing materials being applied. This plan is not final and is subject to all changes authorized by the developer and/or the certified planning authorities. All accessories and work surfaces depicted in the floor plans are for illustrative purposes only. Net apartment area - the area of the apartment, including the area of the walls, according to the Sales (Apartments) Law. The net apartment area does not include proportional shares of the building's common areas, and neither does it include the balcony, rooftop, entranceways, gardens, basement, storage areas, or parking areas. It is emphasized that a building permit has not yet been obtained, and changes may be made to these floor plans, either on the initiative of the developer or according to the requirements of the authorities. These plans are not binding upon the developer in any way and only the purchasing contract (with all its appendices, including the plans attached thereto, and in accordance with the regulations), signed by the purchaser and the developer, will be binding upon the developer.



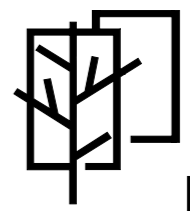
מנחם רוטנברג 44/46



| דירה 14 | דירה 16 |
|------------|---------|
| דירה 14 | דירה 15 |
| דירה 12 | דירה 13 |
| דירה 10 | דירה 11 |
| דירה 8 | דירה 9 |
| דירה 6 | דירה 7 |
| דירה 4 | דירה 5 |
| דירה 2 | דירה 3 |
| לובי משותף | דירה 1 |

בניין
דירה מס' 3/5/7/9/11/13/15
קומה
1-7
חדרים
4.5
שטח דירה, מ"ר
97
שטח מרפסת, מ"ר
9

Building
Apartment No. 3/5/7/9/11/13/15
Floor 1-7
Rooms 4.5
Apartment Area, sqm 97
Balcony Area, sqm 9



**PINHAS
RUTENBERG**
פנחס רוטנברג 44/46 | רמת גן