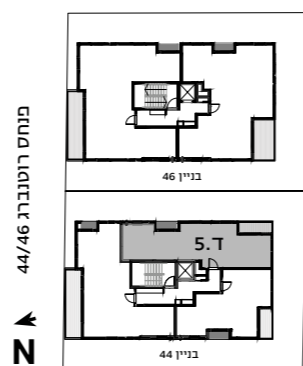


בתוכנית מסומנות מידות מרביות למי חיפוי, תוכנית זו נועדה להמחשה בלבד. את היום יחייבו אך ורק המפרט והתוכנית הסופית שיחתמו על ידי היום ועל ידי הקונה ויצורכו לחוזה המכר. תוכנית זו אינה סופית וכפופה לכל שינוי שאושר ע"י היום ואו רשויות התכנון המוסמכות. האבזורים ומשטחי העבודה המסומנים הינם להמחשה בלבד. שטח נטו של הדירה - שטח הרידה הכולל את שטחי הקירות לבי הרידה (ירוחן) שטח הרידה נטו אינו כולל בתוכו תוספות יחסיות בגין שטחים משותפים בבניין וכן אינו כולל בתוכו שטחי מרפסות, גגות, חצרות, גינות, מרתפים, מחסנים וחניות. \*מדרגש כי סרס ניתן ויתור בויה במקרקעין ויתכנו שינויים בתוכנית זו. בין בימות היום ובין על פי דרישת הרשויות. אין בתוכנית זו לחייב את היום בדרך כלשהי, ורק הסכם מכר (על נספחים, לרבות התוכנית שיצורפו לו בהתאם להוראותיהן) חתום על ידי הרוכש והיום - יחייב את הרוכש.

All dimensions shown in the floor plans are maximum dimensions prior to finishing materials being applied. The floor plans are for illustrative purposes only. The developer will be solely bound by the final specifications and plans that will be signed by the developer and purchaser and attached to the purchase contract. This plan is not final and is subject to all changes authorized by the developer and/or the certified planning authorities. All accessories and work surfaces depicted in the floor plans are for illustrative purposes only. Net apartment area – the area of the apartment, including the area of the walls, according to the Sales (Apartments) Law. The net apartment area does not include proportional shares of the building's common areas, and neither does it include the balcony, rooftop, entranceway, gardens, basement, storage areas, or parking areas. \*It is emphasized that a building permit has not yet been obtained, and changes may be made to these floor plans, either on the initiative of the developer or according to the requirements of the authorities. These plans are not binding upon the developer in any way and only the purchasing contract (with all its appendices, including the plans attached thereto, and in accordance with the regulations), signed by the purchaser and the developer, will be binding upon the developer."



דירה 18	
דירה 17	דירה 16
דירה 15	דירה 14
דירה 13	דירה 12
דירה 11	דירה 10
דירה 9	דירה 8
דירה 7	דירה 6
דירה 5	דירה 4
דירה 3	דירה 2
דירה 1	דירה 2

Building	44	בניין
Apartment No.	5	דירה מס'
Floor	1	קומה
Rooms	3	חדרים
Apartment Area, sqm	63	שטח דירה, מ"ר
Balcony Area, sqm	4	שטח מרפסת, מ"ר



**PINHAS RUTENBERG**  
פנחס רוטנברג 44/46 | רמת גן