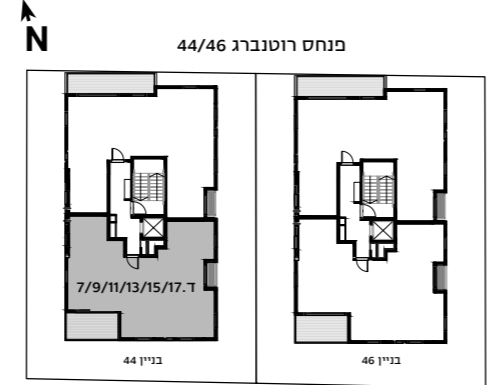


בדגות מסומנות מידות מרביות למי חסי. חובות זו נועדה להמחשה בלבד. אדם חייבן אך זקת המפרט והתוכנית המסוימת שיתקנו על ידי היתר על ידי הקונה יאוצמו לחזרה המכר. חובות זו איננה סופית וכפופה לכל שינוי שאיש, ע"י היתר ואו רשות הרשות הממשלתית. האברים ומשקפי העבודה המסומנים להמחשה בלבד, ישנו על שם הדייר - שם הדייר והכליל את שפתי המרתף לפי המרתף (רדיוס) שפתי המרתף וכן איננו כולל בתוכו עשויים משותפים בבניין וכן איננו כולל בתוכו עשויים משותפים, גנות, חצרות, גינות, מרתפים, מחסנים וחוקות. "מרתף כי סיס יתנו היתר בנייה במקרקעין ושיוטם בתוכנית זו. בין היתר היתר על ידי דיוטת הרשות, או בתוכנית זו לחיב את היתר בנייה בדרך כלשהי, ורק המכס תכ" על ומסמך לרבות התוכנית שישורנו לו בתאם להנחיותיו תחום על ידי הרגיש והיתר - חייב את היתר".

All dimensions shown in the floor plans are maximum dimensions prior to finishing materials being applied. The floor plans are for illustration purposes only. The developer will be solely bound by the final specifications and plans that will be signed by the developer and purchaser and attached to the purchase contract. This plan is not final and is subject to all changes authorized by the developer and/or the certified planning authorities. All accessories and work surfaces depicted in the floor plans are for illustrative purposes only. Net apartment area - the area of the apartment, including the area of the walls, according to the Sales (Apartments) Law. The net apartment area does not include proportional shares of the building's common areas, and neither does it include the balcony, rooftop, entranceway, gardens, basement, storage areas, or parking areas. It is emphasized that a building permit has not yet been obtained, and changes may be made to these floor plans, either on the initiative of the developer or according to the requirements of the authorities. These plans are not binding upon the developer in any way and only the purchasing contract (with all its appendices, including the plans attached thereto, and in accordance with the regulations), signed by the purchaser and the developer, will be binding upon the developer.



דירה 18	
דירה 16	דירה 17
דירה 14	דירה 15
דירה 12	דירה 13
דירה 10	דירה 11
דירה 8	דירה 9
דירה 6	דירה 7
דירה 3	דירה 4
דירה 1	דירה 2
דירה 5	דירה 7
דירה 4	דירה 2
דירה 2	דירה 1
דירה 1	דירה 2

<b>Building</b>	<b>44</b>	<b>בניין</b>
<b>Apartment No.</b>	<b>7/9/11/13/15/17</b>	<b>דירה מס'</b>
<b>Floor</b>	<b>2-7</b>	<b>קומה</b>
<b>Rooms</b>	<b>4</b>	<b>חדרים</b>
<b>Apartment Area, sqm</b>	<b>96</b>	<b>שטח דירה, מ"ר</b>
<b>Balcony Area, sqm</b>	<b>9</b>	<b>שטח מרפסת, מ"ר</b>

